

ÉTABLISSEMENT FRANÇAIS DU SANG (EFS) - ANGOULÊME (16)

RESTRUCTURATION LOURDE ET RÉHABILITATION DU SITE DE L'EFS

REFERENCES

Maîtrise d'ouvrage :

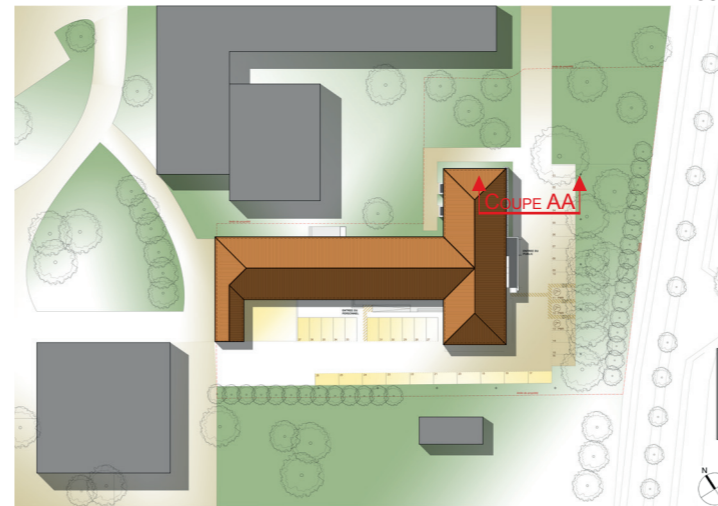
Établissement Français du Sang
Mission de Base + EXE partiel
Mission Signalétique

AACGR Architecte Mandataire

Travaux 1 114 k€HT
Surface 1 028 m²
Livré

- Restructuration de l'ensemble de la distribution intérieure avec gestion des flux donneurs,
- Restructuration de l'enveloppe extérieure, avec isolation pour les parois verticales et la couverture, remplacement des menuiseries,

- Reprise de l'accessibilité pour l'ensemble du site : aménagement voirie et parking, création de rampes et reprise des distributions et sanitaires.
- Mise aux normes de l'installation électrique, production de chaleur, mise aux normes sécurité incendie



Le projet consiste en la restructuration complète du bâtiment existant, afin d'être en cohérence avec l'évolution de l'activité et des usages de l'Établissement Français du sang. Les travaux incluent également la mise en conformité selon les normes d'accessibilité et de confort thermique.

Situation

Le bâtiment de l'EFS est implanté sur le site du Centre hospitalier d'Angoulême. Il est situé sur une parcelle qui accueille deux autres bâtiments. Le reste de la parcelle est aménagé pour la desserte de ces trois bâtiments et pour leurs zones de stationnement respectives.

Les espaces résiduels, non utilisés pour les constructions ou les cheminements, sont aménagés en espaces verts plantés. Le milieu environnant est un paysage fortement urbanisé.

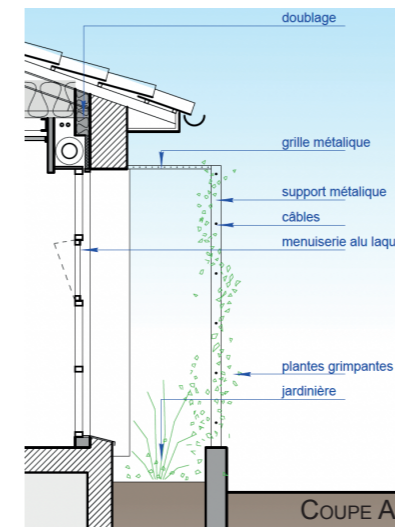
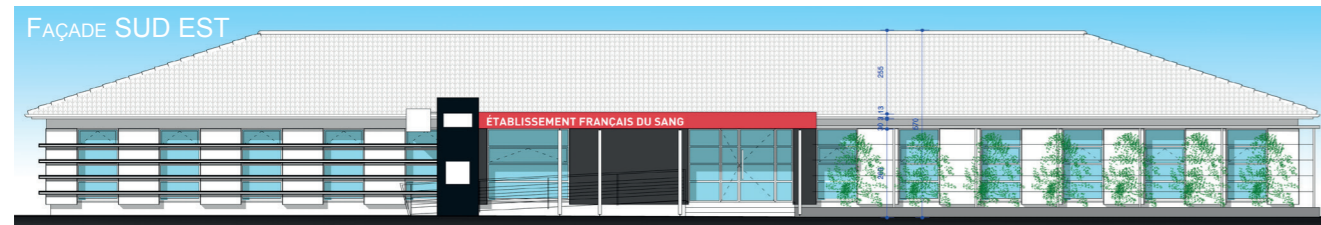
Projet

Le bâtiment existant est conservé dans son volume et son emprise. Les travaux concernent la distribution et le réaménagement complet des espaces intérieurs, avec mise en oeuvre d'une isolation thermique conforme aux exigences de la réglementation en vigueur. En parallèle, l'ensemble des menuiseries extérieures sont remplacées, avec dépose des allèges contenant de l'amiante.

Les stationnements existants sont réaménagés pour prendre en compte un cheminement accessible depuis les stationnements dédiés PMR. Des rampes d'accès sont aménagées au droit des accès créés.

Un auvent est créé afin d'assurer une meilleure signalétique du bâtiment et de son entrée publique.

Un brise soleil végétalisé est créé sur la partie droite de la façade Sud Est.



ARCHITECTES ASSOCIES

Yves Romer & Associés

30 Cours National
17100 SAINTES

aacgr@orange.fr

Tel : 05 46 93 72 86
www.architectes.org/aacgr



AACGR
Architectes Associés

CONCOURS

RÉALISATION

PAYSAGISME

URBANISME

ARCHITECTURE

DESIGN

PROJET NEUF

RESTRUCTURATION

PUBLIC

PRIVÉ

ERP

ACCESSIBILITÉ

ENVIRONNEMENTAL

HQE

RT 2012

RT 2020

LOGEMENT

LIEUX DE SPORT

LIEUX DE CULTURE

ENSEIGNEMENT

LIEUX DE TRAVAIL

INDUSTRIEL

SANTÉ

SERVICES

PROJET URBAIN