

# GROUPE SCOLAIRE - ARVERT (17)

## EXTENSION ET RESTRUCTURATION - Groupe Scolaire d'Arvet

# REFERENCES

**Maîtrise d'ouvrage**  
Commune de ARVERT  
Mission de Base + EXE + OPC

**AACGR Architecte Mandataire**  
Travaux 600 k€HT  
Surface 800 m<sup>2</sup> - Extension : 300m<sup>2</sup>  
EN COURS D'ÉTUDES - 2019

**Extension :**  
3 Salles de classe  
1 Salle de réunion  
Sanitaires enfants et enseignants

**Restructuration et accessibilité :**  
4 Salles de classe - Sanitaires - Garderie -  
Aménagements extérieurs - Aménagements paysagés

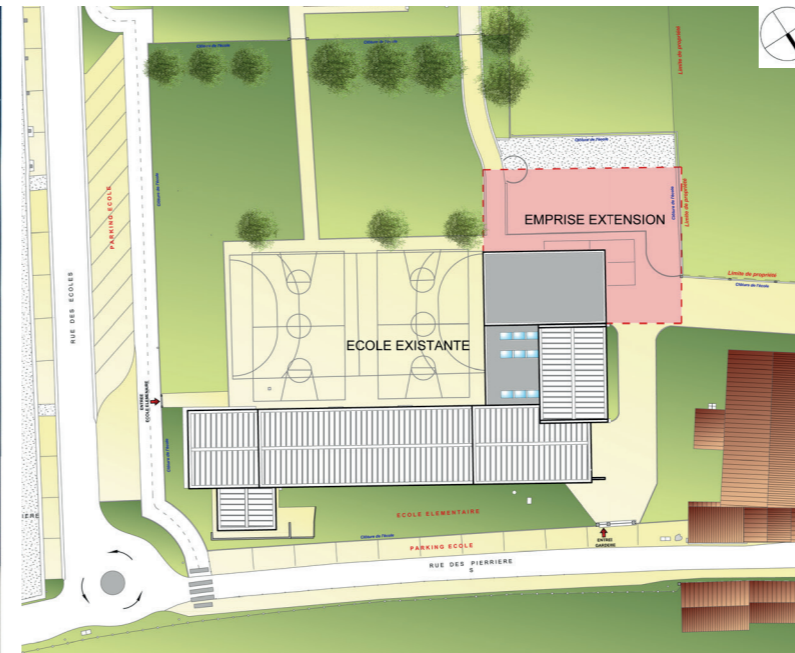
**ARCHITECTES ASSOCIES**  
Yves Romer & Associés

30 Cours National  
17100 SAINTES

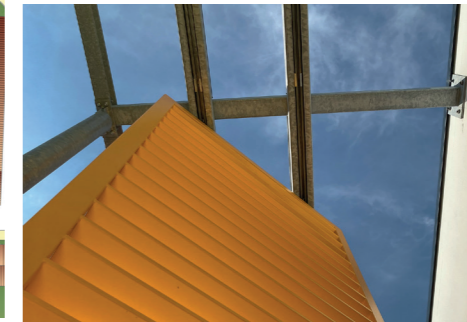
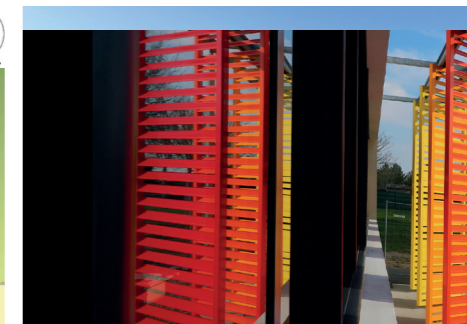
aacgr@orange.fr

Tel : 05 46 93 72 86  
www.architectes.org/aacgr

**AACGR**  
Architectes Associés



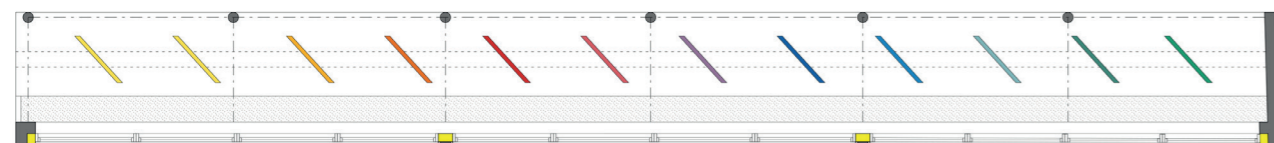
PLAN MASSE



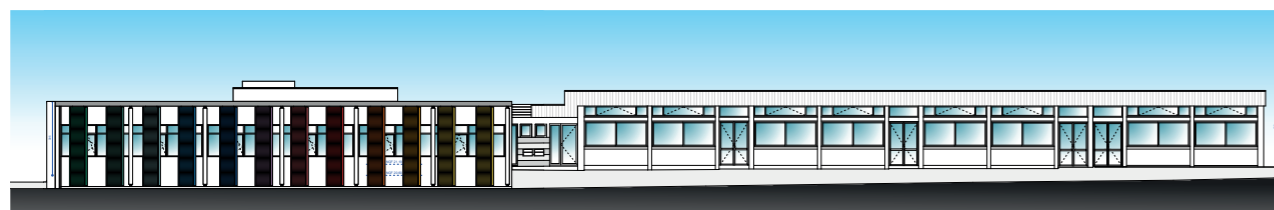
Le projet consiste en la construction de trois salles de classe et d'un bloc sanitaire à l'école primaire de Arvert.  
Le projet vient s'implanter en continuité du bâti existant (préau de l'école primaire) et vient jusqu'en limite de terrain.

Le terrain du projet se situe dans le centre-bourg de Arvert. Ce quartier est principalement composé d'habitats divers, de bâtiments publics, d'écoles et d'édifices publics. En face se situe le cimetière communal. Le secteur est moyennement pentu et comporte des constructions d'époques différentes ; principalement du 19ème siècle (l'ancienne école, le temple...), des bâtiments des années 50 (l'école primaire objet de l'extension), des années 80 et jusqu'à aujourd'hui pour les différents éléments des groupes scolaires (préau, cuisine, demi-pension, école maternelle).

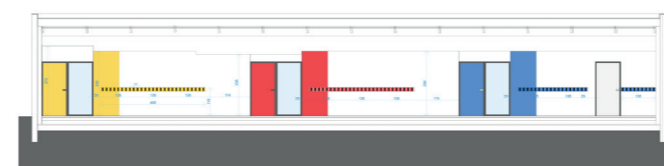
La Façade Sud du bâtiment par son fort contact avec le soleil est habillé tout au long de brise-soleil en différents dégradé de couleur. Les couleurs primaires sont retrouvés à l'intérieur des 3 salles de classes, ainsi que dans les sanitaires pour les distinguer d'une manière plus agréable.



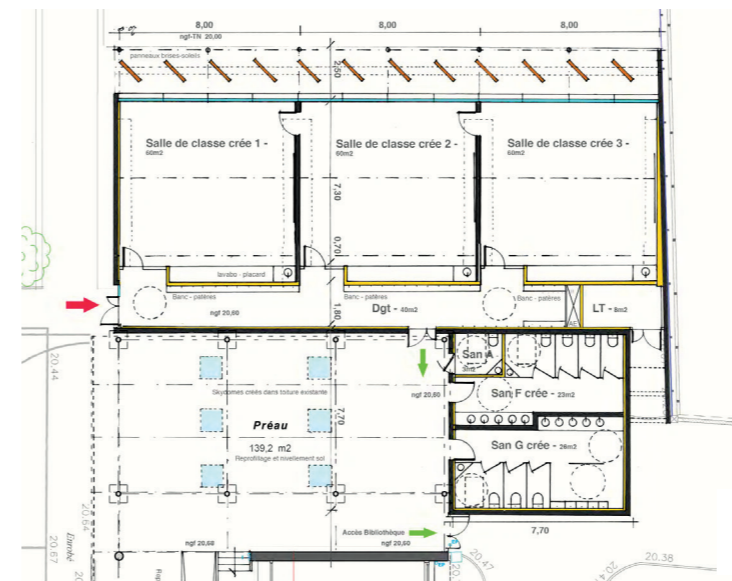
Brise-soleil - Façade SUD



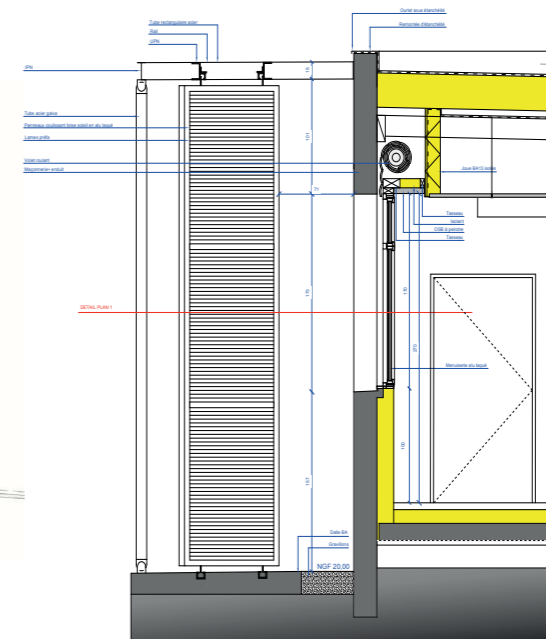
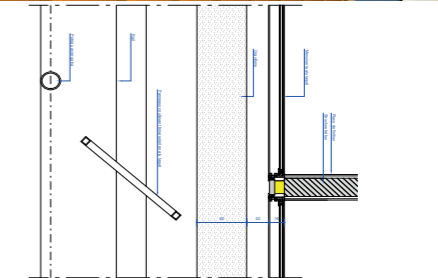
Façade SUD OUEST



ÉLEVATION INTÉRIEURE



PLAN



DÉTAILS BRISE-SOLEIL/FAÇADE

- CONCOURS
- REALISATION
- PAYSAGISME
- URBANISME
- ARCHITECTURE
- DESIGN
- PROJET NEUF
- RESTRUCTURATION
- PUBLIC
- PRIVÉ
- ERP
- ACCESSIBILITE
- ENVIRONNEMENTAL
- HQE
- RT 2012
- LOGEMENT
- LIEUX DE SPORT
- LIEUX DE CULTURE
- ENSEIGNEMENT
- LIEUX DE TRAVAIL
- INDUSTRIEL
- SANTÉ
- SERVICES
- PROJET URBAIN