

FORUM DES PERTUIS - LA ROCHELLE (17)

TRAITEMENT DE L'ENVELOPPE ET TRAVAUX D'AMÉNAGEMENT DES LOCAUX

REFERENCES

ARCHITECTES ASSOCIÉS
Yves Romer & Associés

12 Place aux herbes
17100 SAINTES

aacgr@orange.fr

Tel : 05 46 93 72 86
www.architectes.org/aacgr

AACGR
Architectes Associés

Maîtrise d'ouvrage :

Communauté d'agglomération de La Rochelle
Mission de Base + EXE

AACGR Architecte Mandataire

Travaux 1 888 759 € HT

EN COURS D'ÉTUDE



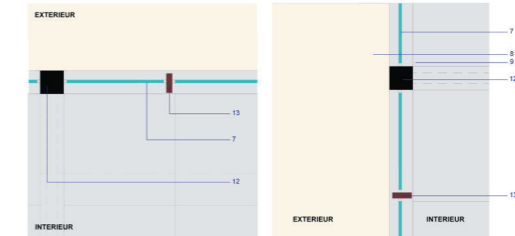
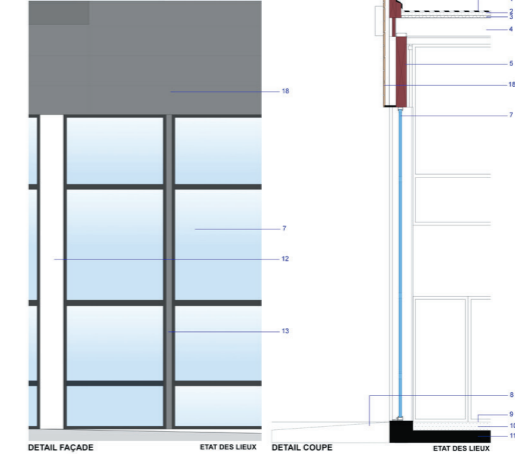
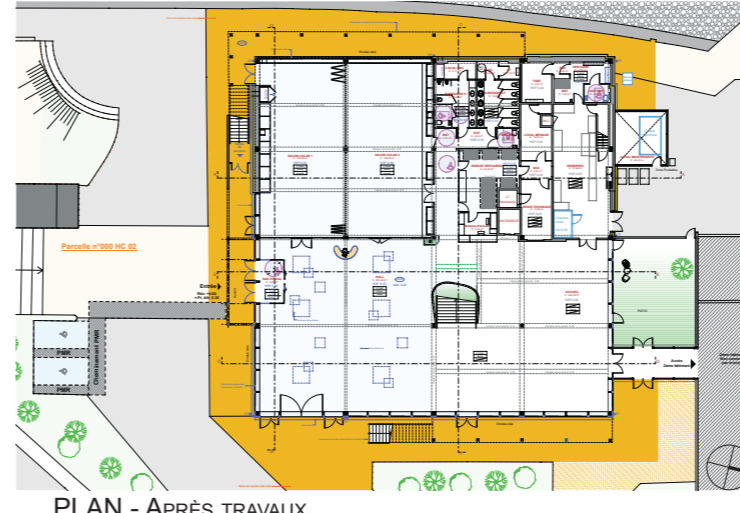
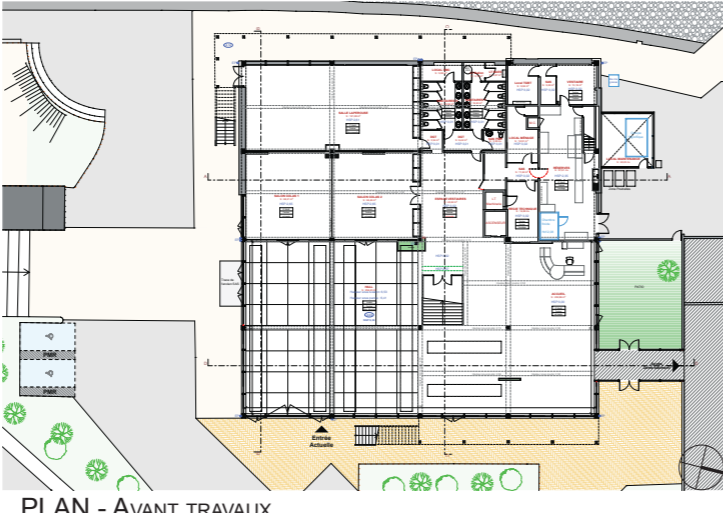
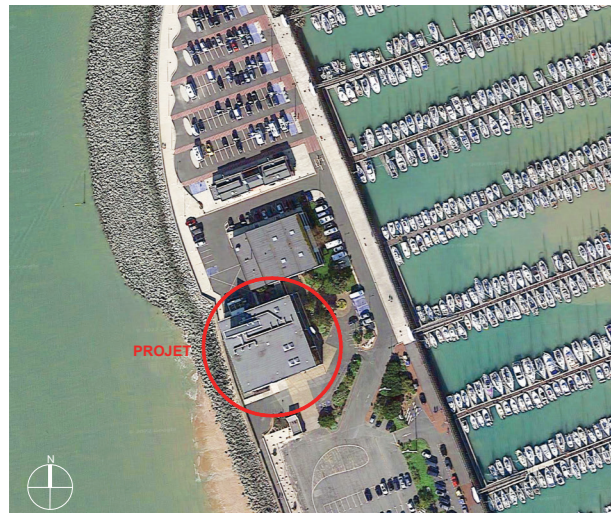
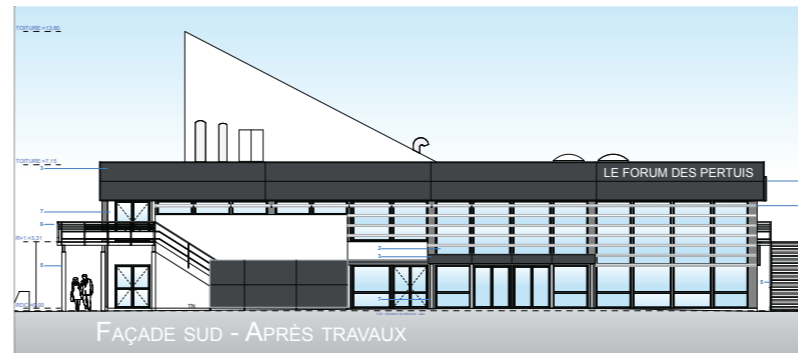
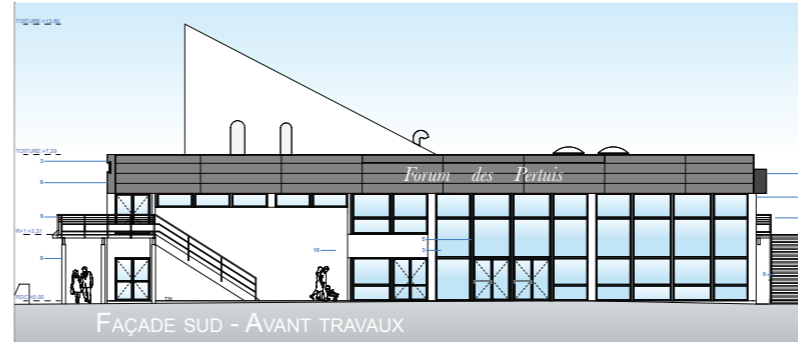
Analyse contextuelle

Au cœur du port de plaisance des Minimes, le le Forum des Pertuis se compose de deux bâtiments de forme quadrilatère.

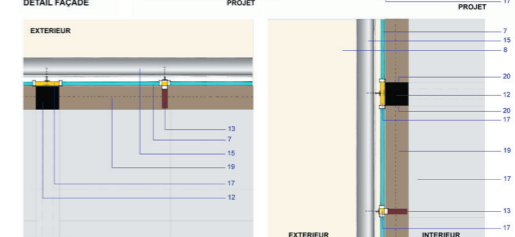
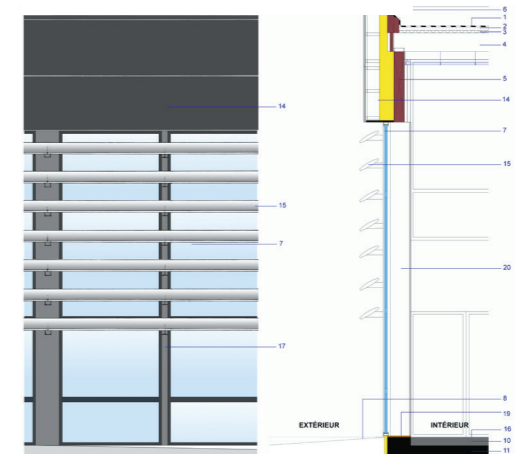
Les différentes interventions concernent uniquement le bâtiment d'entrée au Sud du site.

Le projet consiste en :

- La mise en norme de l'accessibilité
- L'amélioration de l'isolation thermique de l'ensemble du bâtiment passant par le remplacement de l'ensemble des menuiseries extérieures avec une isolation extérieure des façades.
- La déconstruction et reconstruction à l'identique des passerelles extérieures sur leur emprise d'origine.
- Le réaménagement de certains espaces intérieurs pour requalifier les différents accès et liaison.
- La réfection des blocs sanitaires « hommes » du rez-de-chaussée.



DÉTAILS FAÇADES - AVANT TRAVAUX



DÉTAILS FAÇADES - APRÈS TRAVAUX

- Légende :**
- 1 - Étanchéité auto protégée
 - 2 - Isolant existant
 - 3 - Bac acier support d'étanchéité
 - 4 - Poutre LC
 - 5 - Panne LC
 - 6 - Couvertine
 - 7 - Menuiserie extérieure aluminium laqué protection Seaside en mur
 - 8 - Sol pavé extérieur
 - 9 - Sol béton existant
 - 10 - Chape en béton désactivé
 - 11 - Dalle existante
 - 12 - Poteau béton existant
 - 13 - Poteau bois existant (LC)
 - 14 - Complexe bardage panneau de protection
 - 15 - Brise-soleil aluminium laqué
 - 16 - Revêtement résine
 - 17 - Isolation thermique par l'extérieur
 - 18 - Habillage existant
 - 19 - Tablette bois sur sol
 - 20 - Poteau peint

- CONCOURS
- RÉALISATION
- PAYSAGISME
- URBANISME
- ARCHITECTURE
- DESIGN
- PROJET NEUF
- RESTRUCTURATION
- PUBLIC
- SECTEUR ABF
- PRIVÉ
- ERP
- ACCESSIBILITÉ
- ENVIRONNEMENTAL
- HQE
- RT 2012
- RT 2020
- LOGEMENT
- LIEUX DE SPORT
- LIEUX DE CULTURE
- ENSEIGNEMENT
- LIEUX DE TRAVAIL
- INDUSTRIEL
- SANTÉ
- SERVICES
- PROJET URBAIN