

FMA - SAINTES (17)

CRÉATION D'UN CABINET OPHTALMOLOGIQUE

Maîtrise d'ouvrage :
SCI FMA
Mission de Base

AACGR Architecte Mandataire
Travaux 478 k€ HT
Surface 500 m²
Livré en 2011

AACGR Architecture Intérieure :
Architecte d'Intérieur pour le hall

2 cabinets d'ophtalmologie - 1 cabinet d'audioprothésiste - 1 cabinet d'orthoptiste - 1 cabinet de sages-femmes



Situation du projet

Ce projet se situe dans une zone d'activité en périphérie de Saintes, à la limite intérieure de la rocade. Son environnement proche est constitué de bâtiments d'entreprises, de bureaux et commerces.

Projet

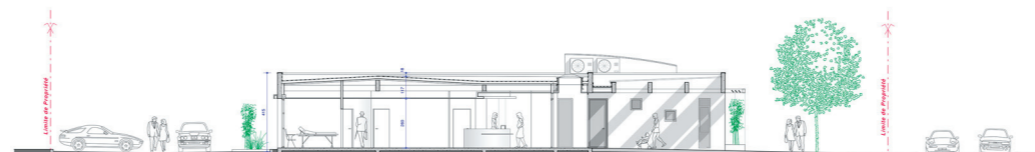
Le bâtiment occupe le centre de la parcelle. Les stationnements sont placés en périphérie. L'entrée est soulignée par une façade largement végétalisée et une pergola.

L'intimité et le confort tant des patients que des soignants était au cœur de la réflexion du projet.

Les différentes salles d'examen et consultation se déploient autour des espaces d'attente au centre du bâtiment.



FACADE SUD (AVEC CLOTURE) - 1/100



COUPE LONGITUDINALE - 1/100

REFERENCES

ARCHITECTES ASSOCIES
Yves Romer & Associés

30 Cours National
17100 SAINTES

aacgr@orange.fr

Tel : 05 46 93 72 86
www.architectes.org/aacgr

AACGR
Architectes Associés

CONCOURS

RÉALISATION

PAYSAGISME

URBANISME

ARCHITECTURE

DESIGN

PROJET NEUF

RESTRUCTURATION

PUBLIC

SECTEUR ABF

PRIVÉ

ERP

ACCESSIBILITÉ

ENVIRONNEMENTAL

HQE

RT 2012

LOGEMENT

LIEUX DE SPORT

LIEUX DE CULTURE

ENSEIGNEMENT

LIEUX DE TRAVAIL

INDUSTRIEL

SANTÉ

SERVICES

PROJET URBAIN

