

# EXTENSION ET RESTRUCTURATION PÔLE MAINTENANCE TER SNCF

TECHNICENTRE DE SAINTES (17)

## REFERENCES

**Maîtrise d'ouvrage :**  
SNCF  
Mission complète - Synthèse

**AACGR Architecte Mandataire**  
Travaux 5 380 k€HT  
Surface 2 960 m<sup>2</sup>  
Livré en 2010

**Phase 1 :**  
\* 1250 m<sup>2</sup> réhabilités (comportant un chantier de désamiantage)  
\* 1710 m<sup>2</sup> de locaux neufs dont : un bâtiment technique de maintenance des trains, un bâtiment technique de stockage, ainsi qu'un bâtiment du personnel

**Qualité environnementale :**  
\* Installation solaire photovoltaïque  
\* Maîtrise énergétique et plancher chauffant

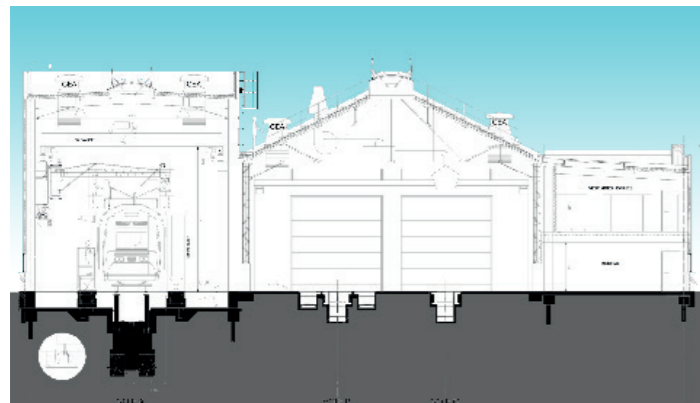
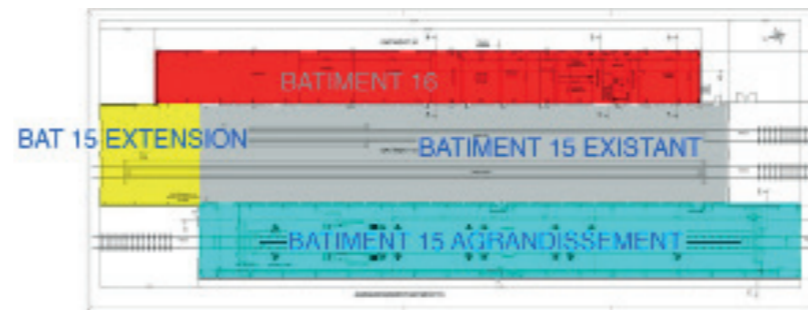
**ARCHITECTES ASSOCIES**  
Yves Romer & Associés

30 Cours National  
17100 SAINTES

aacgr@orange.fr

Tel : 05 46 93 72 86  
www.architectes.org/aacgr

**AACGR**  
Architectes Associés



### PROJET

**Bâtiment de haute technicité avec :**

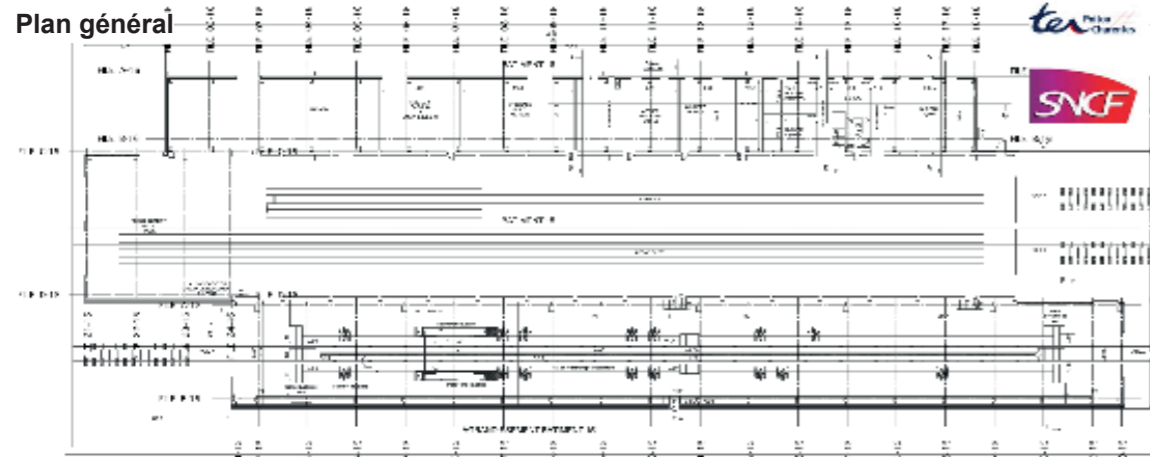
- Elévateur train
- Banc de réglage d'amortisseurs
- Ponts
- Verrins de fosses
- Nombreux circuits fluides

**Hall de maintenance** (extension de l'existant) dimensions 120m x18m et 13 m de hauteur à l'acrotère ce bâtiment de profil baignoire à -1,5m intègre 2 voies sur potelets, 1 pont roulant et 6,3T, un mini vérin, des

passerelles fixes, des hottes d'aspiration, 2 caténaires escamotables.

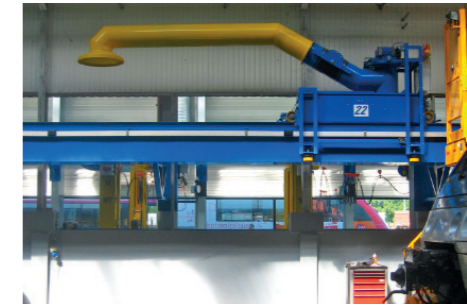
**Bâtiment existant :**

- \* Restructuration complète avec extension en bout des ateliers.
- \* Créations de bureaux - locaux sociaux - vestiaires sanitaires : fonctionnement en 3\*8



### OPÉRATION TIROIR EN SITE OCCUPÉ

Détails équipements



CONCOURS

RÉALISATION

PAYSAGISME

URBANISME

ARCHITECTURE

DESIGN

PROJET NEUF

RESTRUCTURATION

PUBLIC

PRIVÉ

ERP

ACCESSIBILITÉ

ENVIRONNEMENTAL

HQE

RT 2012

LOGEMENT

LIEUX DE SPORT

LIEUX DE CULTURE

ENSEIGNEMENT

LIEUX DE TRAVAIL

PROCESS INDUSTRIELS

INDUSTRIEL

SANTÉ

SERVICES

PROJET URBAIN