

KLM - SAINTES (17)

CRÉATION D'UN IMMEUBLE TERTIAIRE

Maîtrise d'ouvrage :
SCI KLM
Mission de Base

AACGR Architecte Mandataire
Travaux 923 k€ HT
Surface 1300 m²
Livré en 2012

1 cabinet d'expertise comptable - 1 cabinet d'avocat - 1 cabinet de kinésithérapeute - 1 cabinet de médecin généraliste - 1 ensemble de locaux tertiaires et commerce opticien



Situation du projet

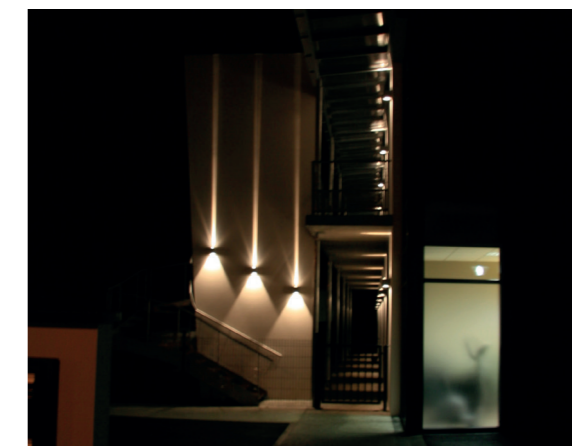
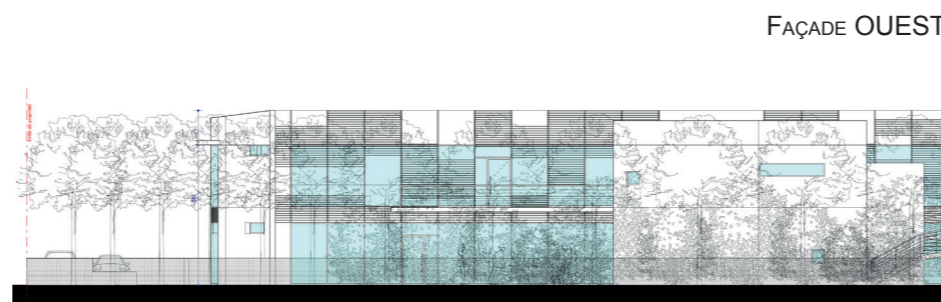
Ce projet se situe dans une zone d'activité en périphérie de Saintes, à la limite intérieure de la rocade. Son environnement proche est constitué de bâtiments d'entreprises, bureaux, bâtiments de soins et commerces.



Projet

Le bâtiment se développe sur deux niveaux selon un plan en L. Le hall largement vitré fait office de noyau central autour duquel s'articulent les deux volumes abritant les différents locaux. Ceux-ci possèdent des accès de part et d'autre du bâtiment et des coursives extérieures couvertes desservent les locaux en R+1.

Une trame de tubes métalliques apporte une vibration sur les façades côté parking tout en limitant la vue vers l'intérieur des locaux.



REFERENCES

ARCHITECTES ASSOCIES
Yves Romer & Associés

30 Cours National
17100 SAINTES

aacgr@orange.fr

Tel : 05 46 93 72 86
www.architectes.org/aacgr

AACGR
Architectes Associés

CONCOURS

RÉALISATION

PAYSAGISME

URBANISME

ARCHITECTURE

DESIGN

PROJET NEUF

RESTRUCTURATION

PUBLIC

SECTEUR ABF

PRIVÉ

ERP

ACCESSIBILITÉ

ENVIRONNEMENTAL

HQE

RT 2012

LOGEMENT

LIEUX DE SPORT

LIEUX DE CULTURE

ENSEIGNEMENT

LIEUX DE TRAVAIL

INDUSTRIEL

SANTÉ

SERVICES

PROJET URBAIN