

# INSERT'TOIT - SAINTES (17)

## CONSTRUCTION D'UNE RÉSIDENCE SOCIALE

**Maîtrise d'ouvrage :**  
SEMIS  
Mission de Base + EXE

**AACGR Architecte Mandataire**  
Travaux 2 834 k€ HT  
Surface 2 265 m<sup>2</sup>  
Livré en 2009

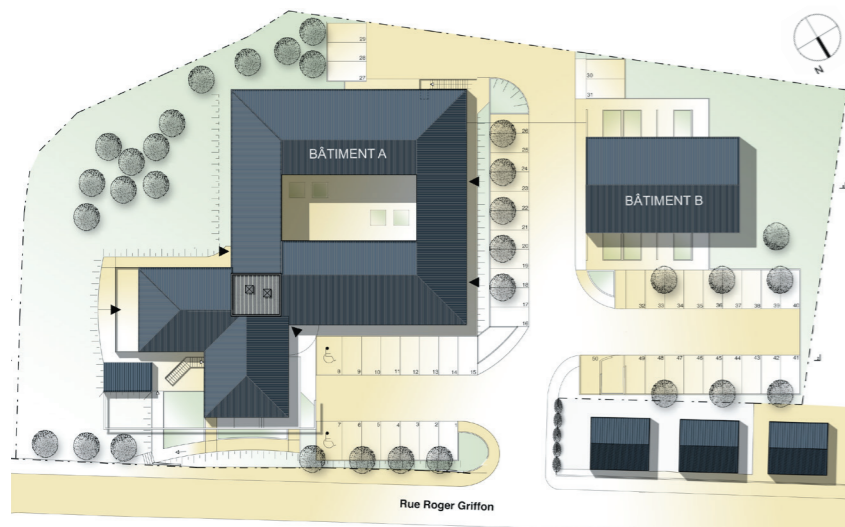


### Projet

Le projet consiste en la construction de deux bâtiments sur un terrain situé Rue Roger Griffon, dans la commune de Saintes.  
Le bâtiment principal est de type R+1, l'autre de type RDC.

Les espaces se répartissent entre les 2 constructions :

- des espaces collectifs pour l'encadrement et la réalisation d'ateliers (au RDC du bâtiment A)
- 7 logements en collectif pour la réinsertion de personnes désocialisées (au R+1 de la partie Nord-Est du bâtiment A)
- 20 logements en collectif pour l'accueil de jeunes travailleurs (disposés au R+1 autour du patio)
- 8 logements en individuel de transition (dans le bâtiment B)



Construction de 2 immeubles d'habitation :  
- 35 logements

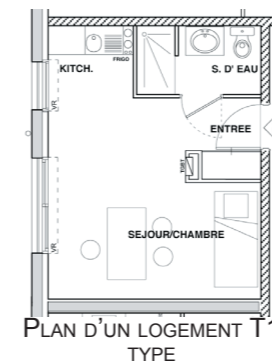
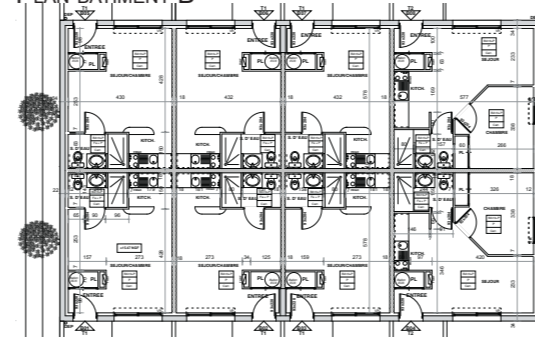
- des espaces collectifs pour l'encadrement et la réalisation d'ateliers

Opération sous label qualitel - niveau THPE

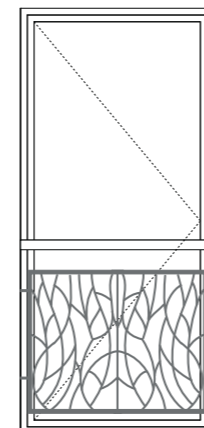
Isolation renforcée et maîtrise énergétique globale + Eau chaude solaire + Qualité acoustique renforcée



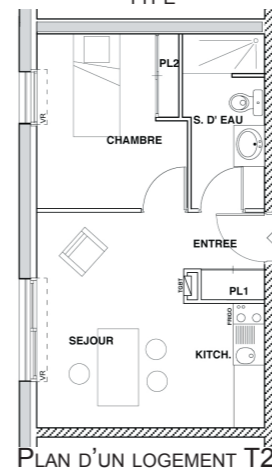
PLAN BÂTIMENT B



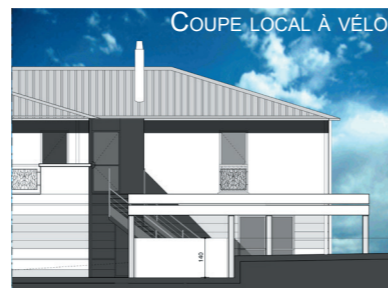
PLAN D'UN LOGEMENT T1 TYPE



PRINCIPE DES GARDE-CORPS DES FENÊTRES



PLAN D'UN LOGEMENT T2



## REFERENCES

**ARCHITECTES ASSOCIES**  
Yves Romer & Associés

30 Cours National  
17100 SAINTES

aacgr@orange.fr

Tel : 05 46 93 72 86  
www.architectes.org/aacgr

**AACGR**  
Architectes Associés

CONCOURS

RÉALISATION

PAYSAGISME

URBANISME

ARCHITECTURE

DESIGN

PROJET NEUF

RESTRUCTURATION

PUBLIC

SECTEUR ABF

PRIVÉ

ERP

ACCESSIBILITÉ

ENVIRONNEMENTAL

HQE

RT 2012

LOGEMENT

LIEUX DE SPORT

LIEUX DE CULTURE

ENSEIGNEMENT

LIEUX DE TRAVAIL

INDUSTRIEL

SANTÉ

SERVICES

PROJET URBAIN

